

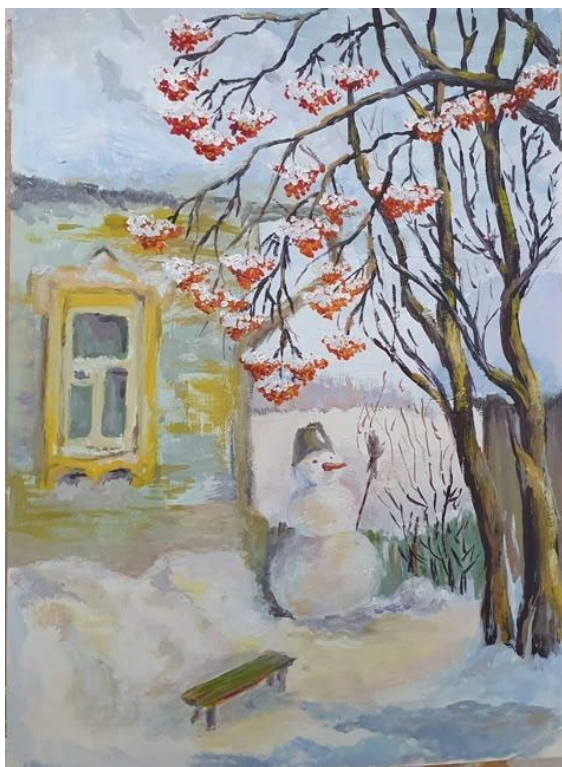
Задания самостоятельной работы для дистанционного обучения
На период с 27.11.2025 по 03.12.2025

Преподаватель Петелин О.Я.

Обратная связь в группе ТЕЛЕГРАММ (8 963 068 55 46), ВК или по эл. почте petelin1971@mail.ru

Присылаем фотографии промежуточных этапов работы!

27.11. 2.1 Ж Композиция станковая. Зимняя композиция .



5.2 Ж Рисунок Зарисовки части интерьера . Формат А3



28.11. 1.2 Ж Композиция станковая. Портрет мамы. Техника любая

5.2 Ж Композиция станковая. Конкурсная тема, посвящённая 130летию со дня рождения С.А.Есенина

29.11. 2.1 Ж Рисунок. Рисунок предметов ,подобным телам вращения.



5.1 Ж Рисунок. Зарисовки части интерьера . Формат А3



01.12. 1.1Ж Скульптура . Изразцы. Декоративный рельеф. Создание на плоской основе (картон) авторской индивидуальной декоративной композиции рельефа с изображением птицы (рыбы, мифологического животного) по наиболее удачному предварительному эскизу, передать особенности фактуры. Придать изображению целостность и выразительность композиции.



2.1Ж Скульптура. Анималистическая композиция с передачей эмоционального состояния животного. «Злой лев» , «Обиженная собака» , «Хитрая лисица»...



02.12. Скульптура 1.2Ж. Изразцы. Декоративный рельеф. Создание на плоской основе (картон) авторской индивидуальной декоративной композиции рельефа с изображением птицы (рыбы, мифологического животного) по наиболее удачному предварительному эскизу, передать особенности фактуры. Придать изображению целостность и выразительность композиции.

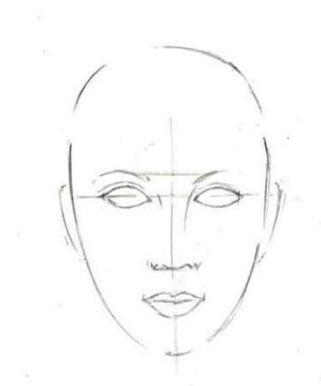
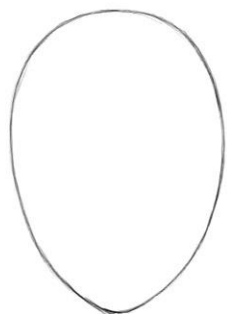


2.2 Ж Скульптура. Анималистическая композиция с передачей эмоционального состояния животного. «Злой лев» , «Обиженная собака» , «Хитрая лисица»...

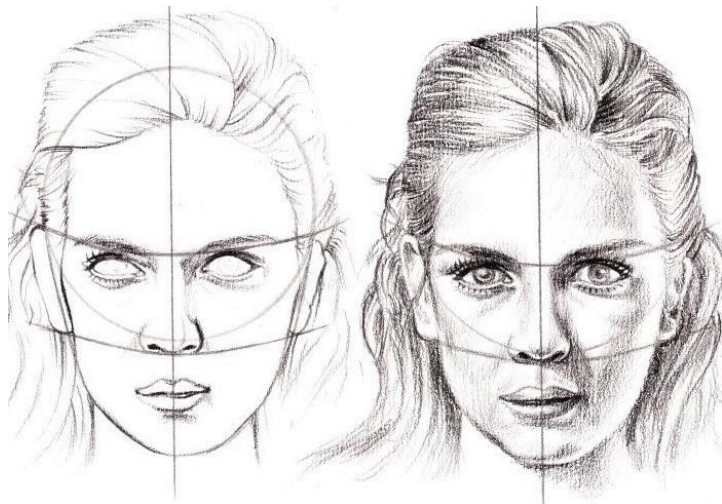
03.12. 1.2Ж Рисунок Зарисовка головы человека. Пропорции.

Как известно, чтобы человек был похож на себя в портрете, нужно правильно передавать пропорции лица. От этого зависит узнаваемость рисунка и передача характера. Но прежде чем ставить такие серьезные задачи, начинающим художникам нужно сначала научиться правильно рисовать голову человека. В помощь начинающим создаются различные методички и схемы. Однако, в помощь начинающим я хочу предложить простую схему, которая поможет на начальном этапе обучения. В этой схеме рисунка головы заключены несколько простых принципов, которые помогут понять суть. Если начинающий художник научится их применять в рисунке, то никогда не возникнет вопрос: «С чего начинать рисовать портрет или гипсовую голову?». Рисовать голову человека будет значительно проще и начинающие будут чувствовать себя намного увереннее. Итак, что необходимо усвоить?

1. Форма головы больше похожа на яйцо, чем на шар. Со стороны подбородка голова уже, со стороны затылка — шире



2. Уровень глаз расположен примерно посередине головы. Расстояние между глазами равно величине глаза.
3. Уровень кончика носа находится примерно посередине между бровями и подбородком.
4. Губы будут располагаться примерно чуть выше середины между кончиком носа и подбородком.
5. Чтобы было проще рисовать всегда проводите серединную линию или ось симметрии. Эта линия делит рисунок головы пополам. Вам будет проще ровно рисовать левую и правую стороны головы. Ось симметрии поможет избежать кривизны в рисунке, когда либо правый глаз не на своем месте .



Ну и в заключении добавлю, что вышеизложенные закономерности приблизительны. У каждого человека свое неповторимое лицо: у кого-то нос короче и выше, у кого-то глаза ниже и шире... От этих особенностей и зависит передача характера. Но как бы ни отличались наши лица и характеры, закономерности «правила середины» являются тем фундаментом, на котором «строится» портрет конкретного человека

Рисунок 5.1Ж Зарисовки части интерьера . Формат А3

